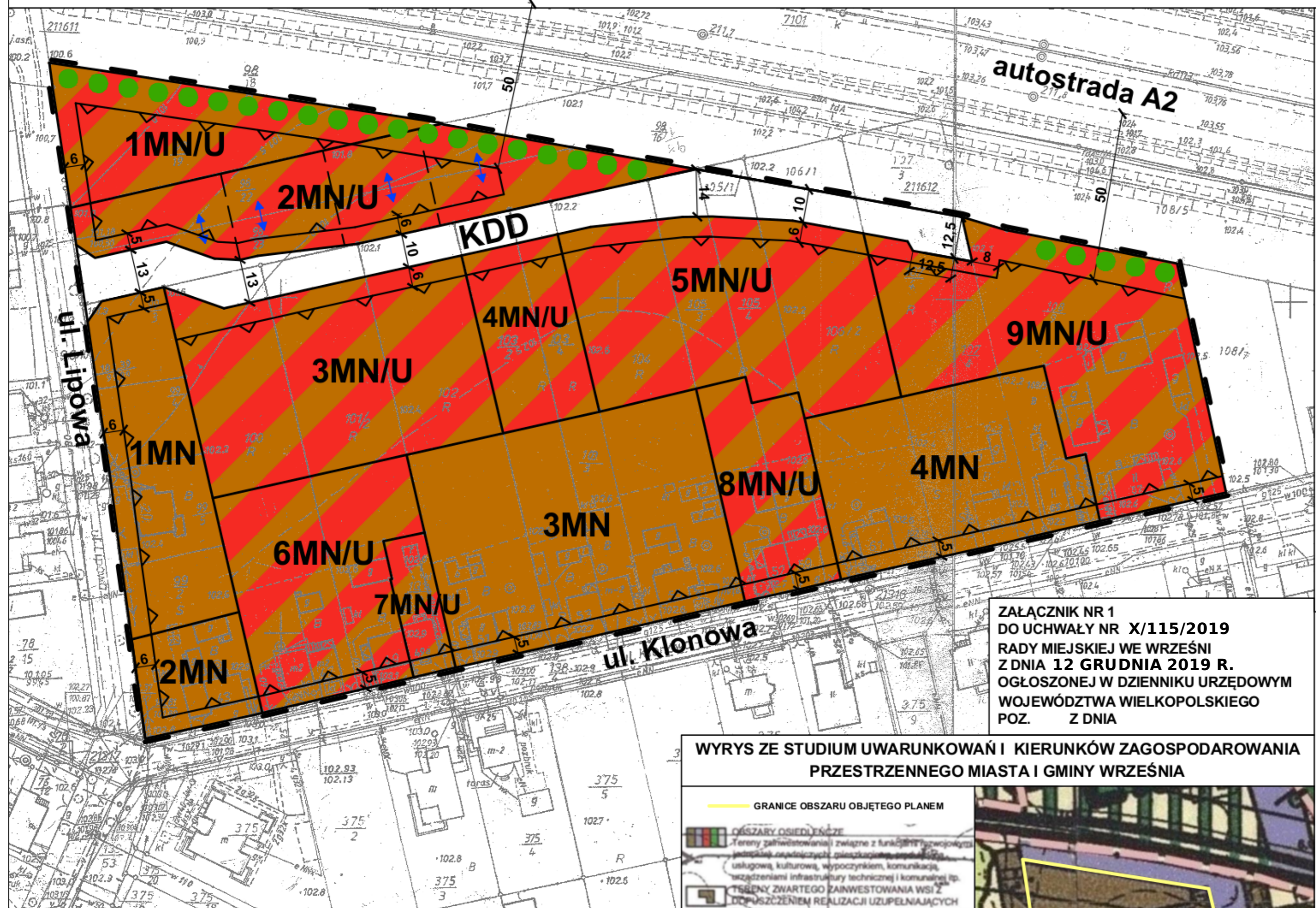


MIEJSCOWY PLAN ZAGOSPODAROWANIA PRZESTRZENNEGO W BIERZGLINKU W REJONIE ULIC KLONOWEJ I LIPOWEJ



Oznaczenia:

- granice obszaru objętego planem
- linie rozgraniczające tereny o różnym przeznaczeniu lub różnych zasadach zagospodarowania
- nieprzekraczalne linie zabudowy
- MN - tereny zabudowy mieszkaniowej jednorodzinnej
- MN/U - tereny zabudowy mieszkaniowej jednorodzinnej wraz z zabudową usługową
- KDD - teren drogi publicznej klasy dojazdowej
- pasy zieleni izolacyjnej

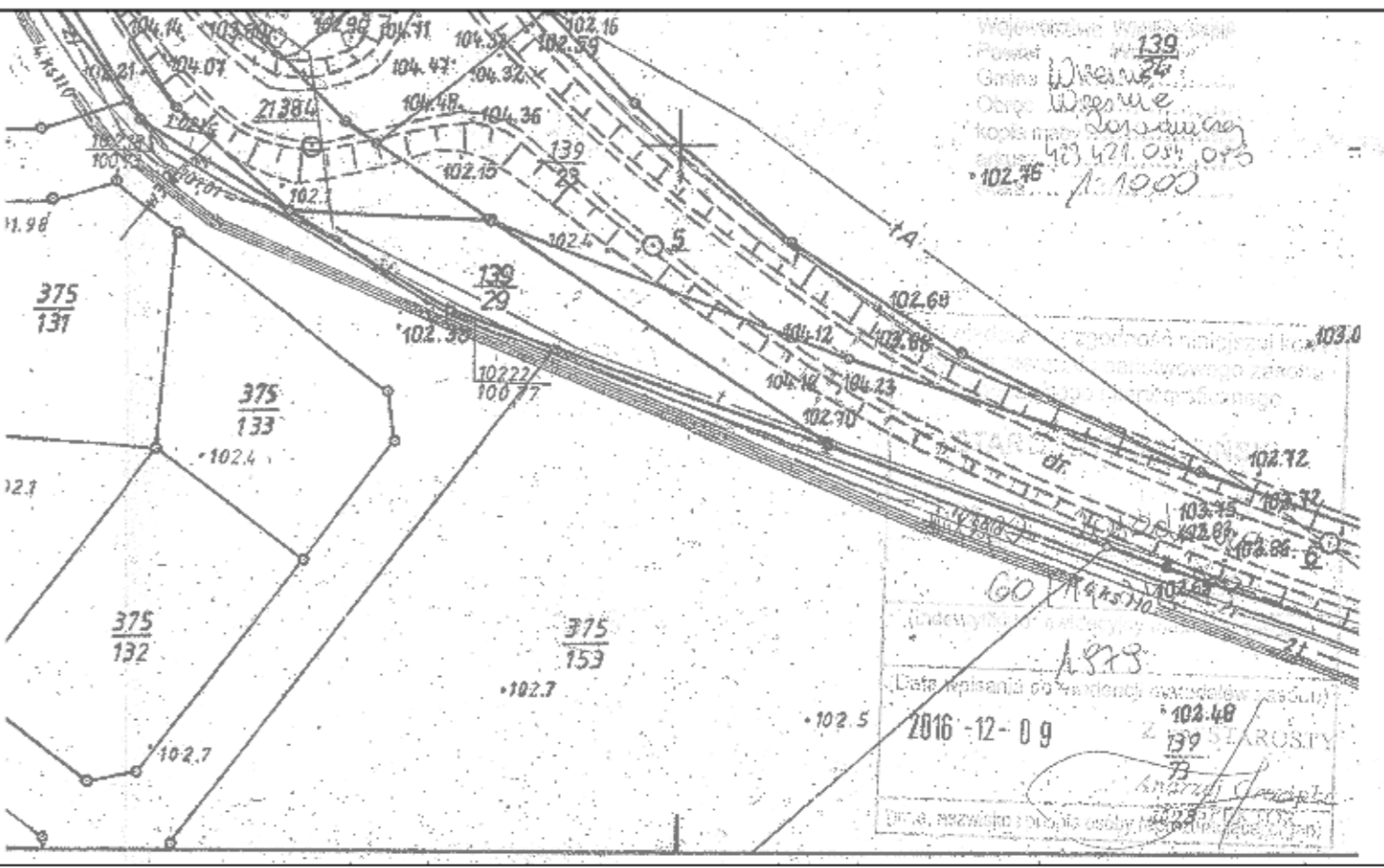
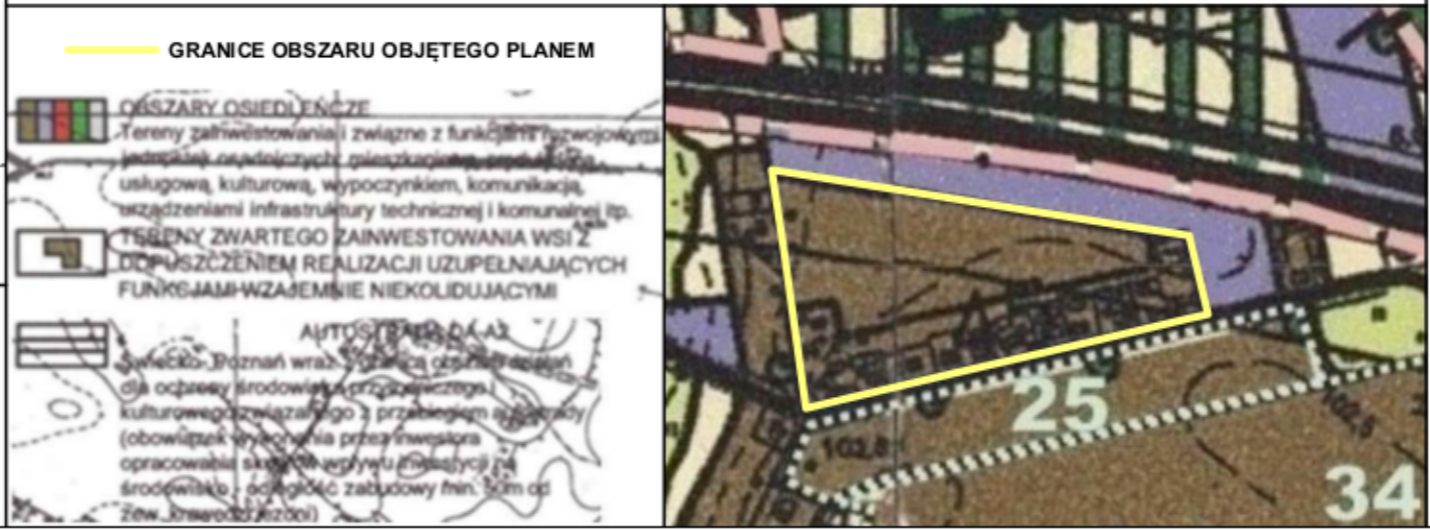
Oznaczenia elementów informacyjnych:

- orientacyjne linie podziału wewnętrznego
- proponowane łączenie działek

Obszar objęty planem położony jest w granicach Głównego Zbiornika Wód Podziemnych nr 143 (Subzbiornik Inowrocław-Gniezno)

ZAŁĄCZNIK NR 1
DO UCHWAŁY NR X/115/2019
RADY MIEJSKIEJ WE WRZEŚNI
Z DNIA 12 GRUDNIA 2019 R.
OGŁOSZONEJ W DZIENNIKU URZĘDOWYM
WOJEWÓDZTWA WIELKOPOLSKIEGO
POZ. Z DNIA

WYRYS ZE STUDYUM UWARUNKOWAŃ I KIERUNKÓW ZAGOSPODAROWANIA PRZESTRZENNEGO MIASTA I GMINY WRZEŚNIA



API
API Sp. z o.o.
architektura, planowanie, inwestycje
60-792 Poznań, ul. Wojskowa 6/B6
tel. 61 223 09 08, e-mail: biuro@apispzo.pl

Skala opracowania: 1:1000
0 50 100 m