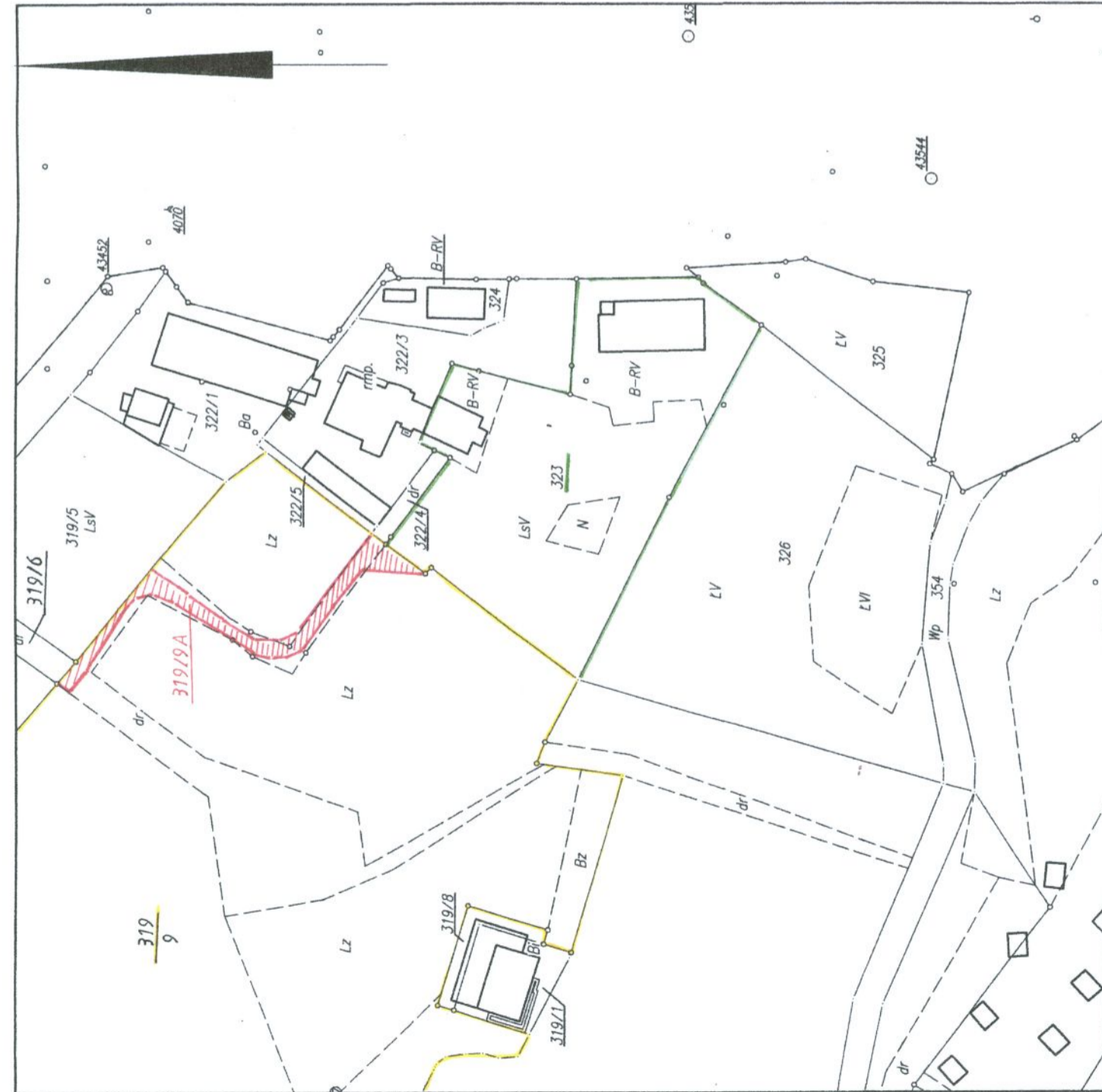


SŁUŻEBNOŚĆ GRUNTOWA – PRAWO PRZEJAZDU I PRZECHODU DO DZIAŁKI 323

woj. : wielkopolskie
 Gmina : Września
 Obręb : Września
 Ark. ewid. 4

Mapa ewidencyjna
 Skala 1:2 000

1428/2011



NIERUCHOMOŚĆ WŁADNĄCA

Działka: nr 323 Pow: 0,9455 ha KW 7065
 Właściciel: Jarosław Pruski, syn Władysława i Marii

**SŁUŻEBNOŚĆ GRUNTOWA – PRAWO PRZEJAZDU I PRZECHODU
 na rzecz dz. 323 KW 7065**

ZESTAWIENIE POWIERZCHNI

Nr działki	Służebność gruntowa		Reszta (ha)	Powierzchnia działki	Numer księgi wieczystej	Właściciel
	Oznaczenie na mapie	Powierzchnia (ha)				
319/9 Obciążona	319/9 A	0,0770	15,6025	15,6795	10019	Gmina Września

Usługi Geodezyjno-Kartograficzne
 Zygmunt Wojtaszak
 upr. zawodowe 9819
 62-300 Września, ul. Prądzyskiego 1
 tel. (061) 436-37-93, 0 603 671 415
 NIP 789-100-80-52, Reg. 631088800

Wykonał:
 12.09.2011

Województwo: wielkopolskie
 Gmina: Miasto Września
 Obręb: m. Września
 Arkusz ewidencyjny: 4